



# **INFORMATIONSHÄFTE** **FÖR** **FÖRENINGEN BOHUS-MALMÖN**



**Sommaren**  
**2008**



## STYRELSEN 2007-2008

Claes Brügge, ordförande  
Kullebacken 16  
450 45 Bohus-Malmon, 0523 35127,  
0705 755096  
[claes@bohus-malmon.se](mailto:claes@bohus-malmon.se)

Per-Olof Lübeck, vice ordförande  
Muraregatan 9  
652 28 Karlstad  
054 525213  
*Hästskobacke 9, 0523 35696*  
[fam.lubeck@telia.com](mailto:fam.lubeck@telia.com)

Anita Wallman, kassör  
S. Fiskebäcksvägen 96  
426 58 V. Frölunda  
031 298328  
*Pallhagen 1, 0707 884662*  
[anita.wallman@telia.com](mailto:anita.wallman@telia.com)

Elisabeth Holmelin, sekreterare  
Hejderidaeslingan 76  
443 50 Lerum  
0302 14514  
*Olsebergsvägen 6, 0706 358232, 0739 131175*  
[elisabeth.holmelin@telia.com](mailto:elisabeth.holmelin@telia.com)

HansÅke Book  
Försvargatan 22  
426 76 V. Frölunda  
031 987610  
0701 481000  
*Rösviksgatan 15, 0523 35064*  
[Hans.book@bendiro.com](mailto:Hans.book@bendiro.com)

Lotta Hildebrand  
Rödklintsvägen 12  
311 33 Falkenberg  
0346 132 41  
0702 715549  
*Kattesandsvägen 24, 0523 35835*  
[lottahildebrand57@hotmail.com](mailto:lottahildebrand57@hotmail.com)

Kerstin Nilsson  
Mosåsvägen 52  
702 28 Örebro  
*Olsebergsvägen 38B, 0703 293254*  
[kerstin.nilsson.hh@oruse](mailto:kerstin.nilsson.hh@oruse)

Bertil Pekkari  
Stenhusvägen 4  
448 32 Floda  
0302 34107  
0705 509115  
*Kullebacken 20, 0523-35846*  
[bertil.pekkari@swipnet.se](mailto:bertil.pekkari@swipnet.se)

Mats Rignell  
Danska vägen 7  
343 33 Älmhult  
0476 51514  
*Myrvägen 27, 0523 35806*  
[MATS.RIGNELL@MEMO.IKEA.COM](mailto:MATS.RIGNELL@MEMO.IKEA.COM)  
[mats.rignell@telia.com](mailto:mats.rignell@telia.com)

Laila Thordén  
Tynäsvägen 69  
663 42 Hammarö,  
054 525930  
*Engbergs väg 9, 0523 35240*  
[benattthorden@hotmail.com](mailto:benattthorden@hotmail.com)

### REVISORER

Göte Odbratt  
Heimdalsvägen 10  
182 63 Djursholm  
*Bygdevägen 12, 0523 35142*

Lars Leghard  
Kungsvägen 46  
302 70 Halmstad  
*Myrvägen 58, 0523 35545*

### VALBEREDNING

Terje Rehnström  
Östra Storgatan 59, 553 21 Jönköping  
*Olsebergsvägen 3, 0523 35715*

Lars Öm  
Bränevägen 4A  
448 30 Floda  
*Stallen 27, 0523 35364*

Ändring lämnas till  
[elisabeth.holmelin@telia.com](mailto:elisabeth.holmelin@telia.com)

## ÅRSMÖTE 2008-07-21

Plats: Malmöns pensionat

Tid: 17.00

## Ordförande har ordet



### Föreningen Bohus-Malmön sommarpublikation 2008

Strandskatan kom för länge sedan till Snurran, Ni vet den lilla ön med fyren på. Hon la sina ägg, och vaktade dem flitigt. Häromdagen så kom det en hungrig kråka och länsade boet från ägg. Skatan var så arg, hon jagade den oförskämde kråkan, men den flög upp och satte sig i samma träd som näktergalen satt kvittrade i för full hals. Nu har strandskatan packat och givit sig av till annan holme, tråkigt kan tyckas, men så grym är fåglarnas värld.

På hemväg från burkräftefiske utan för Draget, mötte vi trots allt årets första ejderkull i Drags sund, några stolta hannar, vaktade ådan med sina dunbollar. Maj månad har hittills varit på sitt bästa väderhumör, och det tackar vi för, vårbestyren går så mycket lättare då.

Sommaren 2008 kommer säkert att sätta nya rekord, vad det beträffar folk som vill logera på vår vackra holme. Fler hus står färdiga nere vid marinan, pensionatets stugor är också färdigbyggda, många hus är tillbyggda, och nyrenoverade. Metrologerna pratar om en tidig och varm sommar, vad kan vi mer önska i vårt vackra Bohuslän.

Lite större makrill, det har ju bara funnits spirr de senaste somrarna. Torsken och plattfisken tillbaks till våra fjordar vore heller inte dumt.

Städdagen nu i vår blev succé, vi var bortåt 150 personer som städade runt på holmen, vi fyllde 7 containrar fulla med skräp.

Hopptornsreparation, kärleksstigsunderhåll, och mycket mer är på gång.

**Kom gärna på årsmötet i år, det har vi på pensionatet (kursgården) i den stora salen 21 juli kl. 17.00**

Med hopp om en härlig sommar.

Välkomna ut till Malmön och varför inte ända ut till Snurran!

Önskar

Claes Brügge

Ordförande i föreningen Bohus-Malmön

Bohus-Malmön den 4 mars 2007



# **Protokoll med verksamhetsberättelse fört vid Föreningen Bohus-Malmöns årsmöte i Bohus-Malmöns Folkets Hus, 23 juli 2007**

*Föreningen Bohus-Malmö är nedan kallad FBM.*

## **Närvarande**

**Mötesdeltagare:** 66

**Styrelsemedlemmar:** *Claes Brügge  
Lotta Hildebrand  
Elisabeth Holmelin  
Gunilla Jonsson-Ermedahl  
Per-Olof Lübeck  
Mats Rignell  
Laila Thordén  
Anita Wallman*

**Gäst:** *Jörgen Samuelsson  
näringslivs- och framtidsfrågor, Sotenäs kommun*

## **1. Mötets öppnande**

*Ordförande Claes Brügge hälsade välkomna och öppnade mötet.*

*Ordförande meddelade att kommunalråd Mats Abrahamsson fått förhinder att närvara och att tjänsteman Jörgen Samuelsson som handhar näringslivs och framtidsfrågor i Sotenäs kommun var kvällens gästtalare.*

## **2. Val av ordförande för mötet**

*Till mötesordförande valdes Claes Brügge.*

## **3. Val av sekreterare för mötet**

*Till mötessekreterare valdes Elisabeth Holmelin.*

## **4. Val av protokolljusterare**

*Anders Tener och Börje Fahlander valdes att justera mötesprotokollet.*

## **5. Föredragningslistan fastställs**

*Föredragningslistan godkändes.*

## **6. Godkännande av kallelse**

*Mötet förklarades behörigen utlyst.*

## **7. Verksamhetsberättelse för verksamhetsåret 1 juni 2006 – 31 maj 2007**

### **Antal medlemmar**

*Medlemsantalet i FBM uppgick till 430.*

## **Styrelsens sammansättning**

<i>Claes</i>	<i>Brügge</i>	<i>ordförande</i>
<i>Peter</i>	<i>Book</i>	<i>vice ordförande</i>
<i>Hans-Åke</i>	<i>Book</i>	<i>ledamot</i>
<i>Lotta</i>	<i>Hildebrand</i>	<i>ledamot</i>
<i>Elisabeth</i>	<i>Holmelin</i>	<i>sekreterare</i>
<i>Gunilla</i>	<i>Jonsson-Ermedahl</i>	<i>ledamot</i>
<i>Per-Olof</i>	<i>Lübeck</i>	<i>ledamot</i>
<i>Mats</i>	<i>Rignell</i>	<i>ledamot</i>
<i>Laila</i>	<i>Thordén</i>	<i>ledamot</i>
<i>Anita</i>	<i>Wallman</i>	<i>kassör</i>

## **Styrelsemöten**

*FBM har haft sju protokollförda styrelsemöten.*

## **Aktiviteter**

*FBM har i egen regi arrangerat:*

*Fotbollsträning*

*Bohus-Malmöns mästerskap i golf*

*Barnens dag*

*Motionslopp*

*Miljö- och städdag*

*Allsång i Lailas sjöbod*

*Skrönor i Lailas sjöbod*

## **Sponsringar och samarbete med andra föreningar**

*Föreningen Folkets Hus och FBM hade en räkfest i Folkets Hus.*

*Midsommarfirandet är sponsrat med 5000 kronor*

*BMBK och FBM har talat om att samarbeta med aktiviteter för ungdomar i åldern 13-18 år.*

## **Bibliotekstjänst**

*FBM har bistått biblioteket med sommarvikarie.*

## **Ansvarsförsäkring för styrelsens medlemmar**

*Styrelsen har diskuterat behov av försäkring och beslutat att teckna ansvarsförsäkring för styrelsen. Efter kontakt med olika bolag beslutades att FBM skall teckna försäkring med BSB, Bohuslän.*

## **Hopptornet**

*En okulär inspektion har tillsammans gjorts av kommunens anläggningschef Per Bengtsson från Tekniska nämnden i Sotenäs kommun och FBM. Kommunen har lovat att genomföra en fullgod teknisk besiktning.*

## **Fotbollsplanen**

*Planen är i dåligt skick. Claes Brügge har framfört föreningens önskan om kommunens hjälp med att få planen åtgärdad. Kommunen har svarat att de för närvarande inte har möjlighet att hjälpa till med upprustning eller underhåll*

## **Simskola**

FBMs ordförande har haft flera samtal med kommunen för att få hjälp med uppförande av simskolebyggnad. Då kommunen inte hade möjlighet att bidra beslutade FBM att i egen regi uppföra byggnaden på Pärlane. Arbetet med lokalen har pågått under våren och planerades vara klar för invigning i slutet av juni. Lokalen har sponsrats av SEB Kungshamn. ICA Skeppet, Kungshamn. Sotenäs Trä Woody Bovallstrand. Wedels möbler, Kungshamn och Bohus-Malmöns Pensionat, Bohus-Malmön. FBM har bekostat utbildning av en simlärare och en simlärarassistent. Kommunen ansvarar för det administrativa arbetet med löneutbetalning, sociala avgifter och försäkring. Detta sköts från den kommunala badanläggningen Tumlaren. FBM faktureras därefter av Tumlaren.

## **Ny informationstavla**

Ett låsbart skåp är uppsatt snett emot Konsum Klippan.

## **Välkomstskylt Stallen**

Skylt finns som kommunen lovat sätta upp före midsommar.

## **Hemsida**

Hemsidan är klar. Adress: [www.bohus-malmon.org](http://www.bohus-malmon.org)

Hemsidan har konstruerats av Maria Lübeck. Webbredaktör är Jan Brügge.

## **Logotyp**

Föreningens logga är klar. Den kan ses bl.a. på hemsidan och på informationshäftet. Designers är Oskar Boström och Per-Olof Lübeck.

## **Intresseenkät**

130 enkäter har besvarats. Resultatet är sammanställt i en rapport som kommer att finnas på hemsidan. Mats Rignell föredrog en summering av resultatet som visar att medlemmarnas två främsta önskningar är att FBM verkar för en god trafikmiljö och simskola på Pärlane.

## **Informationshäfte**

Produktionskostnaden för "Informationshäfte för Föreningen Bohus Malmön" är 20 kr./häfte och distributionskostnaden är 5 kr./häfte. Per-Olof Lübeck berättade om tillvägagångssätt vid framtagningen av häftet.

## **Trafiken**

FBM verkar för en god trafikmiljö på ön och har en kontinuerlig dialog med kommunens trafikansvarige.

## **8. Ekonomisk redovisning**

Anita Wallman redogjorde för ekonomin.

Under verksamhetsåret uppgick föreningens intäkter till 46 624 kronor och kostnader till 40 330 kronor. Bokslutet visar ett överskott om 6 294 kronor. Utgående balans är 59 084 kronor.



**9. Revisionsberättelse**

*Lars Legardt läste upp revisorernas berättelse.*

*Revisorerna hade inget att erinra mot föreningens räkenskaper och rekommenderade mötet att bevilja styrelsen full ansvarsfrihet för det gångna räkenskapsåret.*

**10. Ansvarsfrihet för styrelsen**

*Mötet beviljade styrelsen full ansvarsfrihet för det gångna räkenskapsåret.*

**11. Val av**

**a. ordförande mandattid ett år**

*Enligt valberedningens förslag beslutade mötet välja Claes Brügge.*

**b. övriga ledamöter med mandattid två år**

*Enligt valberedningens förslag beslutade mötet omval av*

*Laila Thordén och Elisabeth Holmelin*

*och nyval av Kerstin Nilsson*

*Valberedningen meddelade att en vakans uppstått i styrelsen p.g.a. ledamots sent aviserade avgång. Valberedningen rekommenderade mötet att uppdra åt styrelsen att i samarbete med valberedningen tillsätta den vakanta posten. Mötet uppdrog åt styrelsen att tillsätta ledamot.*

**c. revisorer med mandattid ett år**

*Mötet beslutade omval av Göte Odbratt och Lars Legardt.*

**12. Val av valberedning**

*Mötet beslutade omval av Terje Rehnström och Lars Örn.*

**13. Fastställande av medlemsavgift**

*Mötet beslutade att medlemsavgiften skall vara 100 kronor för kommande verksamhetsår*

**14. Behandling av motioner**

*Ingen motion hade inkommit.*

**15. Övriga frågor**

**Hopptornet**

*Mats Rignell informerade om behovet av att renovera hopptornet på Kalven.*

*Besiktning har gjorts av kommunen och dialog om att få till stånd en fullgod renovering pågår mellan FBM och kommunen. Inga löften har givits och därför kvarstår risken att hopptornet tas bort. Många medlemmar har uttryckt att det vore olyckligt för våra ungdomar och badlivet på ön om tornet tas bort. Ett initiativ i form av en namninsamling för hopptornets bevarande har startats av ett antal ungdomar. FBMs styrelse ställer sig bakom initiativet*

*Mötet framförde sitt stöd för att bevara hopptornet och uttryckte sin oro över vad ett borttagande skulle innebära med hopp och lek från olika klippavsatser med risk för skador på våra ungdomar.*

## **Räkfest**

*Eva-Britt Hansson, ordf. Föreningen Folkets Hus, framförde Folkets Hus och FBMs tack till öns fiskhandlare som sålde räkorna till inköpspris.*

*Det framfördes önskemål om att om möjligt hålla räkfesten en dag som inte följs av dag för golftävling.*

## **Handikappbadet**

*Det framfördes att betongrampen till vattnet behöver cementeras. Nu är förbindelsen i sådant skick att person med rullator svårt kan ta sig ner till vattnet. Det påpekades också att omklädningshyttens dörr inte kan stängas. Det uppdrogs åt styrelsen att ta upp frågorna med kommunens anläggningsansvarige.*

## **Logotyp**

*Mötet diskuterade om logotypen kan användas till fler artiklar. Förslag framfördes att låta trycka bildekaler med FBMs logotyp. Det beslutades att frågan skall behandlas av styrelsen.*

## **Stenblock Evja Stenbrott**

*Bohusläningen har haft en artikel om att Evja Stenbrott söker permanent plats för 5 stora konstverk i sten. Det framfördes förslag om att försöka få ett av konstverken till Malmön som en dokumentation av stenhuggartiden. Det uppdrogs åt styrelsen att behandla frågan.*

## **Historiskt Lok**

*I Hjo finns det ett lok som har använts till att dra stenvagnar på Malmön.*

*Förslag framfördes om att försöka få loket placerat på Malmön.*

*Mötesdeltagare upplyste om att loket är privatägt och att försök att få hit det har gjorts tidigare. Ärendet överläts att behandlas av styrelsen.*

## **Bohus-Malmöns Kyrka**

*Förslag framfördes om att FBM skall ge ett bidrag till kyrkans musikverksamhet, alternativt till Prästgården. Förslaget överläts att behandlas av styrelsen.*

## **Informationshäftet**

*På förfrågan av mötesdeltagare diskuterades det om häftet också skall erbjuda betalda reklamplatser och annonser. Per-Olof Lübeck svarade att frågan har diskuterats i styrelsen och att där beslutats att avstå reklam och annonsering då det skulle innebära väsentligt mer arbete med framtagningen. Per-Olof framhöll att styrelsen självklart är tacksam för tips och idéer som gäller häfte och verksamhet. Mötet accepterade ordförandens förslag att behålla häftet i lika skick som tidigare.*

## **Medlemsvärning**

*Det föreslogs att FBM kan ha blanketter och liten brevlåda i Konsums entré på lika sätt som Bues Vänner har.*

*Förslaget överläts att behandlas av styrelsen.*



## **Motortrafik**

### Stallen

Trafiken är ett stort bekymmer för dem som bor intill vägen. Representant för stallenborna framförde önskemål om att FBM verkar för bättre trafikmiljö mellan färjan och Grönvik. Olika åtgärder föreslogs såsom temporär hastighets-begränsning om 30 km/tim eller hastighetskamera mellan Stallen och "kröken" och att uppmana alla vuxna att hjälpa till att stävja "mopedbuskörningen".

### Vägen vid torget/p-platsen intill Konsum

Mötet diskuterade att trafiken har en tendens att "svämma över vägrenen". Det föreslogs börja med enkla medel som att måla ut var vägen slutar och torget tar vid.

### Övrigt

Det framkom att buskörning med moped förekommer på hela ön samt att vissa vägsträckor är i behov av asfaltering.

Ordföranden replikerade att FBM har fortlöpande samtal med kommunens trafikansvarige och att föreningen åter skall ta upp frågan om åtgärd för att sommartid dämpa hastigheten vid Stallen. Tipset om målning av väggräns i centrum tas också upp med kommunens trafikansvarige.

Ordföranden meddelade att kommunen haft en genomgång av öns vägar och att den är medveten om vad som behöver åtgärdas. Asfaltering är lovad, men vilka sträckor som avses är ännu inte preciserat. Vidare påminde ordföranden om att antal fastboende på ön är lågt och att skattekraften inte räcker till att upprätthålla hög vägstandard.

## **16. Avgående styrelseledamot**

Ordföranden framförde medlemmarnas och styrelsens varma tack till Gunilla Jonsson-Ermedahl för hennes engagemang i FBM och uppskattade insatser "på fältet" i allehanda uppdrag.

## **17. Mötet avslutas**

Ordföranden tackade deltagarna för det intresse de visar genom att delta i stämman samt förklarade mötet avslutat.

Efter mötet talade Jörgen Samuelsson om kommunens befintliga industri och att framtiden ser ljus ut vad beträffar pågående och möjlig ny industri- och företagsetablering. Mötet diskuterade om det är önskvärt att större företag etablerar sig på Malmön, och om det är möjligt med tanke på befintlig infrastruktur.

Bohus-Malmön 23 juli 2007

Elisabeth Holmelin

Justeras:

Anders Tener

Börje Fahlander





## **FÖRENINGEN BOHUS-MALMÖNS SOMMARAKTIVITETER 2008**

**Lördag 3/5: Städdag då över 100 städade våra stränder**

**Fredag 20/6: Midsommarfirande i Folkets park**

**Tisdag 15/7: Golftävling vecka**

**Onsdag 16/7: Musik i sjöboden**

**Lördag 19/7: Barnens dag**

**Måndag 21/7: Årsmöte Obs platsen Malmöns Pensionat**

**Onsdag 23/7: Motionslopp**

**Lördag 26/7: Skrönor i sjöboden**

**Onsdag 23/7: Räkfesten**

**Simskolan kan tyvärr inte finna en simskolelärare för  
sommaren 2008 men nästa år kommer vi igen!**

**Se föreningens utförligare annonser på sid 11 och 12**





## **Föreningen Bohus-Malmöns annonser**

### **Fredag 20/6: Midsommarfirande i Folkets park**

Traditionellt firande i parken med dans kring midsommarstång  
Lekar, stånd med tävlingar och korv och godis.  
Tid: 15.00

### **Tisdag 15/7: Golftävling**

Plats: Sotenäs golfklubb

Tävlingsform: 18-håls poängbogey med max hcp 36 och max 60 startande

Staravgift: 50:-(+greenfee för gästspelare)

Anmälan: senast 10 juli till Terje Rehnström 0523-35715 alt. 070-492715

Startlista: anslås på föreningens anslagstavla fr.o.m 12 juli

### **Onsdag 16/7: Musik i sjöboden**

Mat(fantastiska fisksoppan) och dryck i Lailas sjöbod.

Tid: start 19.00

Allsång med start ca. 20 till 21

Underhållning med Anna och Jonna

### **Lördag 19/7: Barnens dag**

Kl: 10.00 start med krabbfiske och prisutdelning 11.00 ca.

Plats: Lailas sjöbod

Guldskattsjakt i FolketsPark från ca. 13.00

Sång och musik för barnen vid Lailas sjöbod från 15.00

**Litet tivoli finns hela dagen från 11.00-17.00  
vid minigolfen**



## **Föreningen Bohus-Malmöns annonser**

### **Måndag 21/7: Årsmöte**

**Plats: Malmöns Pensionat**

**Tid: 17.00**

### **Onsdag 23/7: Motionslopp**

**Start: 18.00 Promenerare**

**18.30 Löpare med följande klasser**

**Senior: dam/herr, Junior: flickor/pojkar**

**Distans: Lagom långt**

**Var med och slå 2007 års deltagarrekor 110 st, tag med alla i hushållet!!**

### **Lördag 26/7: Skräddor i sjöboden**

**Mat och dryck i Lailas sjöbod. Start 19.00**

**Peter underhåller från ca. 20.00**

**Stig Torstensson med sina "skräddor" från ca. 21.00**

### **Onsdag 23/7: Räkfesten**

**Plats: Folkets-Hus**

**Tid: 19.00**

**Samarrangemang med Föreningen Bohus-Malmöns**





# Föreningar aktiva på Bohus-Malmön

## ANNONSER

### Folkets-Hus Föreningen

#### Alla aktiviteter i Folkets Hus

- Fredag 20/6:** Traditionellt midsommarfirande i Folkets Park  
Tid: 15.00 **Sponsor Föreningen Bohus-Malmön**
- Onsdag 9/7:** Filijokus Fredrik, fem festliga väskor.  
Tid: 18.00 Trolleri, buktaleri, överaskningar med sång och musik
- Onsdag 23/7:** Räkfest i Folkets Hus  
Tid: 19.30
- Onsdag 30/7:** Rut och Knut leker doktor, en sjukt svängig föreställning.  
Tid: 18.00 Familjeföreställning från 3 år

### BMBK Bohus-Malmöns Båtklubb

Klubben ordnar aktiviteter som seglarskola för barn från 8 år v. 27-31.  
**Seglarlekis** för barn fyllda 5 år.  
Dessutom regattor enligt BMBK's programhäfte. Anslag finns vid klubbhuset och Konsum.  
Anmälan till kurserna A-K Kjellberg Tel. 031-297652, 0707-426639  
alt. 0523-35564.  
**Klubben arrangerar i år TRISS-SM i v. 29 (18-20 juli)**

### Snurrans fyrförening

**Årsmöte 27 juli kl 17.00** i BMBK's klubblokal  
**Fyrens dag 17 augusti.**  
Årsavgift 100:- Pg 238682-9  
Kontaktpersoner Jan Brügge, Bengt Knape, Terje Rhenström, Goggen Strömme

### Bohus-Malmöns hamn och båtförening

Förening bildad 1986 med mål att bevaka hamn och båtfrågor i kommunen.  
Tillhandahåller utrustning i Grönvik. Mastkran finns i gamla hamnen.  
Årsavgift 75:- till Pg 4937422-6.  
**Årsmöte 17/7 kl: 18.00** i Folkets Hus  
Kontakt Bengt Henningsson 35020 och Bengt Roos 35732

# Föreningar aktiva på Bohus-Malmön

## ANNONSER

### Tennis Malmön

Årets **tennistävling** 13-20 juli. Anmälan senast lördag 12 juli kl.12.00  
Vid tenniskiosken eller via mail [tennis.malmon@gmail.com](mailto:tennis.malmon@gmail.com)  
**Uthyrning** av banan vid tenniskiosken dagligen kl 20-21.  
Kurser se anslag vid kiosken. Information Nisse Hildebrand 0523-35835

### Hembygdsföreningen Hembygdsmuseét-Tankreds hus

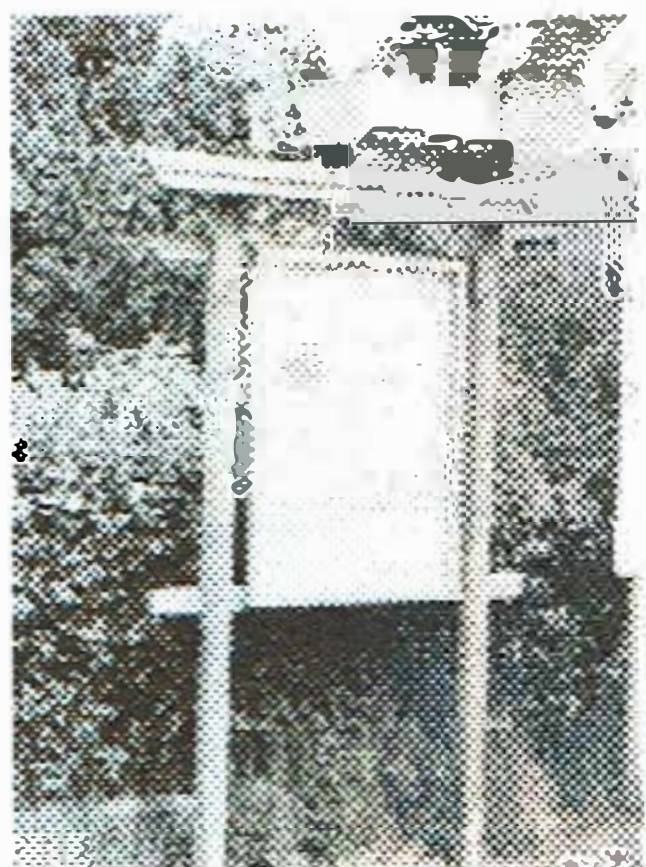
**Årsmötet** söndagen 6:e augusti Tid 15.00 i Folkets Hus (se Kaprifol).  
Årsavgift 60:-/person.  
Öppettider från midsommar till första veckan i augusti tisd. torsd. samt  
söndag kl: 18-20.  
**Kulturvecka i början av juli** se Kaprifol och anslag.

#### Stenriket

Planeras att ingå i Hembygdsföreningen efter beslut på årsmötet 8/7 2008  
Kontaktperson Helen Axelson-Öststorm tel. 35819  
**Stenvandringar** varje tisdag i juli t.o.m. 5:a augusti.  
Anmälan tel. 35819 Avgift 30:-  
Start vid smedjan kl. 18.30

### Intresseföreningen för Prästgårdens bevarande

Uthyrning och bokning Gert Johansson 35811 alt. Prästgårdn 35805  
Intressentföreningen för Prästgårdens bevarande Årsavgift 100:- Pg 1502435-9



Kom ihåg anslagstavlan vid centrum



INRÄTTNING	TELEFON FAX HEMSIDA	TIDER ALLMÄN INFORMATION
Sotenäs kommun	0523-664000 vx <a href="http://www.sotenäs.se">www.sotenäs.se</a>	Adress: Hallindenvägen 17 Kungshamn
Läkare	0523-39800 akutfall 112 akutelefon 39839	mån.till tors. 08.00-17.30. fred. 08.00-16.00 Ring helst innan ni åker dit.
Distriktssköterska	35136	I Konsumhuset Torsd. telefontid kl. 08-09. Mottagning kl 09-10 troligen stängt i juli
Veterinär	0524-42000	Finns i Dingle. tidsbeställning kl 08-09.
Bibliotek	35015(Maja Kirsbi)	Filial till Kungshamn (664000) Konsumhuset Öppet tisdag 15.00-18.00
Sopstation, Bohus-Malmön	Rambo AB 14295	Återvinning Lördag kl 09.00-12.00 Hela året (helgstängt) Onsdag kl 16.00-19.00 15/4-15/9
Återvinningsgård	Som ovan	Behållare vid brandstation HÅLL RENT !!!!!!!
Färjan	Vägverket 0771-656565	Vardagar kl 05-24 Lördag-söndag kl 06.30-24 Avgång Malmön varje hel och halvtimme Från fastlandet 10 min. senare Måste kallas vardag 23-04, lörd/sönd 23-05
Lantbrevbärare	37977 kl 7.30-09.00	Anmäl om personligt ärende. Utföres vid egen postlådan. Bankärende endast med Nordea till september 2008.
Konsum Klippan	35066 Föreståndare Rosalie	Från v.26 öppet mån.-fred. 09.00-19.00 Lördag 09.00-17.00, söndag 11.00-17.00 ●mbud för Systemet, Apotek, Svenska spel
Bohus-Malmöns Pensionat	35210 fax 35054 <a href="http://www.bohus-malmön.se">www.bohus-malmön.se</a> <a href="mailto:pensionat@bohus-malmon.se">pensionat@bohus-malmon.se</a>	Pensionat, bed and breakfast, stuguthyrning, kursinternat, festarrangemang, catering, konferanser
Bangolf	0705-406624	Öppet alla dagar. Se anslag
Badhuset Bastu	35223 Föreståndare Åke Karlsson	Tisdag och fredag Dam kl 14-16 och Herr kl 16-18 Myntdusch öppet hela dagen kl. 08-20 Kafé med servering varje dag kl.10-18. Abonnemang enligt överenskommelse





INRÄTTNING	TELEFON HEMSIDA	FAX	TIDER ALLMÄN INFORMATION
Tennis	0523-35402		Bokning av tider dagligen kl. 20-21 vid tennisbanan
Sotenäs golfklubb	52302 Restaurang 52129		Vid Önna gård. Tag av vid Askums kyrka mot Tossene. <u>Skyltning</u> finnes.
Malmöns gästhamn	35199 Göran Johansson Alt. 35844/35845		Serviceanläggning med dusch och tvätt
Shell-Bensinmack	35844/35845		Kreditkortsautomat. Även personlig service dagtid
Malmöns Hus och Mat	35410 070 7606585 <a href="http://www.mhm.nu">www.mhm.nu</a>		Tillsyn av sommarhus, städning, småreparationer, trädgårdsskötsel med mera. Catering för små och stora kalas, allt kan ordnas. Öppet alla dagar 08.00 – 17.00 Alltid hembakat bröd.
Lenas bageri och servering	Strandvägen 13		
Restaurang R 12	35312 <a href="http://www.restaurangr12.se">www.restaurangr12.se</a>		Öppet helger på försäsong under högsäsong dagligen från kl. 12.00 till sent (02.00)
Malmöns fisk	070-5851089		Fiskaffär, grönsaker. Från midsommar öppet varje dag 10.00-19.00
Hamnskjulet Restaurang	0735-302411 Josefin		Varje dag under sommaren från 12.00 till sent
MysPys	35700		Varje dag öppnar 12.00 f.o.m 13/6 t.o.m 30/8 Fredag-Söndag kl.12.00 till sent
Hantverkstan	35819 Helen Axelsson		Läge i Grönvik. Ring för öppettider. Möbeltillverkning, tapetsering, vävning, sömnad och konsthantverk, vävkurser..
Kulturbrottet	35315 <a href="http://www.kulturbrottet.se">www.kulturbrottet.se</a>		Akvarellgalleri. Kurser i stenhuggning, akvarell, sång och skrivande i form av korta folkhögskolekurser. Föreläsningar. Rumsuthyrningar.
Bagarens Pizzeria och kafé	35758		Matservering, brödförsäljning, konditorivaror och glass. Öppet varje dag från 8.00. Finns på bryggan i hamnen.
Joppes kiosk	Vid färjelägrat		Öppet alla dagar. Godis, glass, tidningar

## GYNNA DINA LOKALA LEVERANTÖRER





# ANNONSSIDA

För intresserade föreningar och företagare

**1 aug - 3 aug** **KUNGSHAMNS JAZZFESTIVAL**

Njut av tre härliga dagar i solstänk med jazzmusik på bilar o bryggor. Parader jazzbryggerier, dans och underbara solnedgångar. När Du kört i benen blir Du med jazzbussen mellan scenerna i Kungshamn och Smögen. Köp en dagabiff och vandra runt mellan de olika scenerna. En tre dagarabiff ger dig tillgång till all musik hela helgen. 15 band från 6 olika länder deltar.

Biljetter: Kungshamn Turistbyrå 0523-868550. Fr.o.m. tirsd 31/7 vid Isakheims husvagn placerad framför ICA Skopet, Kungshamn. För mer info: [www.kungshamnjazz.com](http://www.kungshamnjazz.com)

## MALMÖNS KRAN HB BOHUS-MALMÖN

Vår kran lyfter 7 ton och vi erbjuder:

- 1: Vinterförvaring
- 2: Kranlyft upp och ner
- 3: Mastning och avmastning
- 4: Gaffeltruckshjälp
- 5: Ev. annan hjälp

Sotenäs kommunala avgifter gäller även hos oss på Malmö.

Notera er tid helst på kranhusets lista eller ring:

Bengt Knape: 0523-35461 0705-500846

Jan Brügge: 0523-36990 0708-611154





Medlemsregister					
NAMN	VINTERADRESS	POSTNR	POSTADRESS	SOMMARADRESS	TELEFON RM
<b>A</b>					
Agardh, Birgit	Eskadervägen 28	183 54	TÄBY	Backev. 5	-35179
Agard, Elisabeth Carl-David	Tunavägen 14	223 63	LUND	Tennisv. 30	-35612
Ahlbom, Birgit Rolf	Österbyvägen 30	519 94	BJÖRKETORP	Strandv. 55	0730-210466
Ahlqvist, Ewa Ingvar	Hermeinslinsvägen 25	132 46	SALTSJÖ-BOO		
Albinsson, Ann-Britt	Gamla vägen 56	702 28	ÖREBRO	Postgatan 4	-35073
Alfredsson, Ebon Folke	Trädgårdsgatan 24	442 30	KUNGÄLV	Kryssargränd 8	-35640
Alm, Birgitta	Bygdegårdsgatan 22	450 50	BOHUS-MALMÖN	Bygdegårdsgatan 22	-35356
Almén, Ingrid	L. Håjumsgatan 1	461 35	TROLLHÄTTAN	Stallen 25	073-8237680
Almgren, Brita Göran	Bagarbyvägen 13 G	191 34	SOLLENTUNA	Torgstigen 15	-35031
Alminger, Jeanette Tomas	Lejonstensgatan 1 hv	431 64	MÖLNDAL	Skogenvägen 16	-35741
Altenberg, Maj-Britt Bengt	Norra Promenaden 3 G	222 40	LUND	Torgstigen 3	-35347
Amandusson, Ann Anders	Västerleden 17	541 78	VÄRSÄS	Postgatan 6	-35248
Amnehag, Ann-Mari/Söberg, Lars	Brovägen 34	448 31	FLODA	Skuthamnsvägen 7	-35707
Andersson, Berit Lennart	Trumpetvägen 7	451 62	UDDEVALLA	Kyrkhagsg. 10	-35149
Andersson, Christina	Ättelhögsvägen 25	437 33	LINDOME	Bygdegårdsg. 28	0702-285740
Andersson, Eva/Schultz, Jan	Kammarholmen, Bergabo	511 93	TORESTORP	Skogenv. 15	-35181
Andersson, Ida c/o B-M Bengtsson	Tobiasgatan 1	511 61	SKENE	Prästgårdsgr. 5	-35108
Andersson, Lisbeth Klaes	Skiffervägen 8	523 93	MARBÄCK	Stallen 7	-35310
Andersson, Monica Leif	Lilla Inärogatan 1	418 76	GÖTEBORG	Kryssargränd 4	-35346
Andersson, Siv Åke	Kolonigatan 12	531 30	FALKÖPING	Strandv. 39	-35584
Andersson, Mikael	Seatons Strand 30	443 32	LERUM	Bygdegårdsgatan 19	
Andreasson, Mats	Stallen 15	45045	BOHUS-MALMÖN	Stallen 15	-35594
Andreazon, Mait	Kapellgatan 1, läg 4	464 31	MELLERUD	Backev. 6	070-5578972
Angerman, Ann-Britt Björn	Hjortstigen 3	182 79	STOCKSUND	Rösviksg. 8	-35184
Angerman, Mats	Askåkersplan 24	436 43	ASKIM	Tennisvägen 34	-35228
Arngården, Britt	Lillatorpsplan 1 A	416 55	GÖTEBORG	Stengatan 1	-35483
Arnold, Conny	Olsebergsvägen 28 A	450 45	BOHUS-MALMÖN	Olsebergsvägen 28 A	-35959
Askne, Rigmor Tore	Källäsvägen 25	428 35	KÄLLERED	Kattesandsv. 9	-35808
Asphäll, Brita	Skogsrydsvägen 105	506 70	FRUFÄLLAN	Knapes väg 5	-35571
Asphäll, Karin Rolf	Ejdergatan 14	444 55	STENUNGSUND	Knapes väg 5	
Asplund, Hjordis Barry	Granhäcksvägen 3 A	445 55	SURTE	Hästskobacke 16	0704-665914
Assmondsson, Inger	Turkosgatan 17	421 50	VÄSTRA FRÖLUNDA	Stengatan 16	-35252
Axelsson-Öststorm, Helen	Hantverkstgatan	450 45	BOHUS-MALMÖN	Hantverkstgatan	-35819



# Medlemsregister

## B

Baagöe, Eivor Thomas	Apelstigen 2	433 31	PARTILLE	Hästkobacke 7	-35026
Back, Gunilla Morgan	Strandgatan 32 B Läg 27	461 30	TROLLHÄTTAN	Store Pelles Gränd 9	-35456
Badenfors, Maria Kent	Kungsportsavenyn 14	411 36	GÖTEBORG	Tampen 17	-35777
Bake, Margareta Jonas	Bassåsvägen 33	436 55	HOVÅS	Seglärgränd 8	-35118
Beillon, Lena Tomas	Skansvägen 17	453 30	LYSEKIL	Pallhagen 3	-35117
Bengtsson, Gun-Britt	Glasbergsgatan 254	431 34	MÖLNDAL	Skogenvägen 3	-35017
Berg, Åke	Hedåsgatan 12 A	412 53	GÖTEBORG	Skogenvägen 10	-35256
Bergermo, Göder Inger	Sunnekullen 10	444 31	STENUNGSUND	Tennisvägen 28	
Berglind, Lena Karl-Evert	Snickarevägen 1	434 40	KUNGSBACKA	Stengatan 16	
Berglund, Wiveca Hans	Stora Sjudargården	193 31	SIGTUNA	Höjden 10	-35622
Bergman, Jane	Tolvskillingsgatan 18A	414 82	GÖTEBORG	Store Pelles Gränd 12	-35475
Bergström, Aina	Skytteskogsg 7	414 76	GÖTEBORG	Ankargränd 4	-35413
Bergström, Flavia Anders	Frekevägen 20	182 65	DJURSHOLM	Strandvägen 6	
Bergström, Gun Bill	Kungsgatan 43	441 31	ALINGSÅS	Bygdegårdvägen 28	-35454
Berner, Elisabet Joachim	Albavägen 32	181 33	LIDINGÖ	Strandvägen 1	-35655
Bjerkstål, Ingegerd Kenneth	Vintergatan 6	711 35	LINDESBERG	Olsebergsvägen 42 B	070-2549049
Björk, Conny / Andersson, Gun	Tvetgatan 101	442 33	KUNGÄLV	Kasernvägen 1	-35677
Björk, Peter/Eklöv, Madelene	Kuttergatan 10	426 76	VÄSTRA FRÖLUNDA		
Björnsson, Louise	Bohusgatan 8	411 39	GÖTEBORG	Stallen 18	-35830
Blad, Ingrid Ebbe	Sobelgatan 4	426 71	VÄSTRA FRÖLUNDA	Snurrestigen 6	-35562
Blessner, Ann Conny	Trollrunan 180	423 46	TORSLANDA	Västerhavsvägen 16	-35688
Blom, Britt Rolf	Vetevägen 22	691 48	KARLSKOGA	Strandvägen 57	-35644
Bloom, Ulla Karl-Åke	Högenvägen 160	428 30	KÄLLERED	Bygdegårdsg. 28	-35740
Blomsterberg, Annika Bertil	Korvettgatan 1 C	426 74	VÄSTRA FRÖLUNDA	Stengatan 8	-35553
Blomsterberg, Marianne Karl-Ingemar	Nansengatan 38	417 19	GÖTEBORG	Kyrkhagsg. 4	-35445
Bohlin, Gudrun	Grönvik 2	450 45	BOHUS-MALMÖN	Grönvik 2	-35192
Bohlin, Lil Carl Erik	Norevägen 4A	182 61	DJURSHOLM	Tennisvägen 32	-35125
Bohlin, Lotta Christer	Engbergs väg 9	450 45	BOHUS MALMÖN	Engbergs väg 9	-35046
Bohlin, Peter Mikael	Stallen 8	450 45	BOHUS-MALMÖN	Stallen 8	-35034
Boman, Birgit	Fridhemsgatan 18 A	442 33	KUNGÄLV	Västerhavsvägen 17	-35721
Book, Hans-Åke/Wingren, Catarina	Försvarsgatan 22	426 76	VÄSTRA FRÖLUNDA	Rösviksgatan 15	-35064
Book, Peter/Zetterlind, Yvonne	Knallegatan 3	441 51	ALINGSÅS	Rösviksgatan 13	0708-998673
Bosten, Britt-Marie	Sturevägen 11	133 38	SALTSJÖBADEN	Kälven 1	-35055
Bratell, Eva Stefan	Sjunde Villagatan 19	504 54	BORÅS	Kyrkhagsgatan 12	-35802
Bratt, Carola/Ekdahl, Thomas	Östermalmsgatan 68 E	114 50	STOCKHOLM	Stallen 3	-35491

## Medlemsregister

Bratt, Kristina Carl-Mauritz	Regementsgatan 6	653 40	KARLSTAD	Tennisv. 35	-35326
Broberg, Lena Rune	Marknadsgatan 3	824 30	HUDIKSVALL	c/o Malm	070-3718822
Brogaard, Kicki/Lenhoff, Anders	Gideonsbergsgatan 13 E	722 25	VÄSTERÅS	Stallen 25	0706-660230
Brohede, Britten	Poesigatan 22	703 71	ÖREBRÖ	Engbergs väg 7	-35043
Brohede, Jan-Erik	Författargatan 25 A	703 70	ÖREBRÖ	Engbergs väg 7	070-5509669
Brohede Tellström, Monica Mats	Munins väg 3	131 46	NACKA	Engbergsv. 7	070-7930740
Broinander, Magnus	Barrskogsgatan 4	412 74	GÖTEBORG	Västerhavsvägen	-35579
Bruzeliuss, Margareta Bo	Skandiavägen 3 B, läg 157	451 43	UDDEVALLA	Stallen 17	-35530
Brynolf, Anders	Förbindelsevägen 75	429 30	KULLAVIK		
Brügge, Kerstin Jan	Kullebacken 14	450 45	BOHUS-MALMÖN	Kullebacken 14	-36990
Brügge, Yvonne Claes	Kullebacken 16	450 45	BOHUS-MALMÖN	Kullebacken 16	-35127
Brügge Josefsson, Fam. Anna	Eduard Boyes gata 12	431 66	MÖLNDAL	Kullebacken 16	-35127
Brännhage, Per-Olof	Ängslyckan 1	427 34	BILLDAL	Stallen 9	
Brännström, Mona Anders	Klockaregatan 16	711 31	LINDESBERG	Olsebergsvägen 52 B	-35423
Bundsen, Eva Peter	Lindhultsgatan 16	416 74	GÖTEBORG	Myrvägen 60	-35084
Bäck, Leif	Dalstigen 10	451 34	UDDEVALLA	Store Pelles Gränd 19	-35420
Bäck, Siv Gordon R	Västergärdet 3	443 34	LERUM	Tunnbindarstigen 4	-35177
Böhm, Christine/Albinsson, Erik C	Stockbyvägen 8	182 78	STOCKSUND	Strandvägen 33	
Carlborg, Fleming	Stenbitsvägen 24	181 30	LIDINGÖ	Store Pelles gränd 23	-35466
Carlerös, Gunnel Mats	Laboratoriegatan 17	412 68	GÖTEBORG	Knapes väg 14	-35745
Carlsson, Adele Karl-Anders	Kullebacken 15	450 45	BOHUS-MALMÖN	Kullebacken 15	-35651
Carlsson, Ann Christine Lennart	Bygrindsvägen 25	443 38	LERUM	Ostegatan 7	-35580
Carlsson, Britt Bengt	Knapes väg 6	450 45	BOHUS-MALMÖN	Knapes väg 6	-35515
Carlsson, Elisabeth	Safjällsgatan 18	431 39	MÖLNDAL	Kyrkhagsgatan 11	0707-690428
Carlsson, Elsy Åke	Skuthamnsvägen 3	450 45	BOHUS-MALMÖN	Skuthamnsv. 3	-35223
Carlsson, Inga-Lisa	Renfanegatan 9 A	441 58	ALINGSÅS	Strandv. 25	-35601
Carlsson, Marie Ulf	Lokattsbacken 24	426 74	VÄSTRA FRÖLUNDA	Klovan 4	-35030
Carlsson, Sally Ingvar	Strandvägen 32	450 45	BOHUS-MALMÖN	Strandv. 32	-35095
Cederlund, Gunilla Jan	Bovägen 31	181 43	LIDINGÖ	Store Pelles gränd 6	-35458
Cederwall, Klas	Skyttevägen 1B	181 46	LIDINGÖ	Kullgrens väg 17	-35437
Chenon, Gittan Björn	Rösviksg. 2	450 45	BOHUS-MALMÖN	Rösviksg. 2	-35384
Claesson, Ulla Tommy	Trombonvägen 54	434 47	KUNGSBACKA	Ankargränd 4	-35413
Corneliusson, Inga	Stampgatan 56 C	411 01	GÖTEBORG	Hästedalsv. 10	-35121
Corneliusson, Lisbeth Stig	Timmervägen 18	461 58	TROLLHÄTTAN	Skogenv. 15	-35181
Crona-Jutterström, Elisabeth	Sätragårdsvägen 275	127 36	SKÄRHOLMEN	Fiskargränd 5	-35139



# Medlemsregister

## D

Dahn, Jane Inge	Svenska Vägen 63	226 39	LUND	Torgstigen 22	070-6526530
Darnler, Maj Ralph	Gamla Kronvägen 74	433 39	PARTILLE	Stengatan 9	0707-612918
Date, Majlis Sven	Bjurstigen 12	417 29	GÖTEBORG	Store Pelles Gränd 27	-35516
Davidsson, Runo/Göthberg, Ulla	Grönestad 50A, Alphydd.	566 93	BRANDSTORP	Bygdegårdsg. 25	070-6330602
de Laval, Lena Jacques	Trattbärgargatan 4	723 53	VÄSTERÅS	Mastgränd 1	-35232

## E

Edvardsson Ask, Carina	Gundefjällsgatan 127	431 51	MÖLNDAL	Ängsvägen 8	0705-899089
Eklund, Zari Olle	Bergsgatan 49	802 66	GÄVLE	Källhacken 4	-35695
Ekström, Britt-Louise Gunnar	Mellangatan 16	543 35	TIBRO	Kvarnviksv. 1	-35630
Ekström, Caroline Anders	Lindsdalsgatan 10	590 72	LJUNGSBRO		
Elf, Ulla Karl-Gustav	Vadarevägen 28	461 41	TROLLHÄTTAN	Kyrkhagsgatan 15	-35324
Elgh, Börje / Lindholm, Ingrid	Ornstigen 8	433 31	PARTILLE	Mys Pys, Strandvägen 49	-35700
Eliasson, Helen Dan	Gibraltargatan 14	411 32	GÖTEBORG	Store Pelles Gränd 19	-35337
Eliasson, Monica Jan-Henrik	Grönviksvägen 63	167 71	BROMMA	Dragsvägen 17	-35431
Engberg, Berit Lennart	Furumossen 115	433 47	PARTILLE	Store Pelles Gränd 11	-35606
Engellau, Bitte Rutger	Bergsgatan 2	112 23	STOCKHOLM	Draget 3, Skogenvägen 4	-35377
Engellau, Marie-Louse Einar	Floragatan 19	114 31	STOCKHOLM	Skogenvägen 4	-35377
Engvall, Eva	Grönstensv. 24	703 74	ÖREBRO	Hästskobacke 4-6	-35416
Engvall, Lisbeth Bo	Mossgårdsvägen 27	433 76	JONSERED	Hästskobacke 4	-35416
Erheden, Barbro Thomas	Vidablicksv. 46	311 38	FALKENBERG	Malmöns Bangolf	0705406624
Ericsson, Kenneth	Solbacken 11	433 51	ÖJERSJÖ	Tampen 23	-35106
Eriksson, Birgit	Smarholmsvägen 96	434 92	VALLDA	Olsebergsvägen 11	-35094
Eriksson, Gunilla Karl-Erik	Rödbosandsvägen 17	184 60	ÅKERSBERGA	Krogstigen 6	-35692
Eriksson, Mats/Thörnqvist, Åsa	Radhusallén 25	167 54	BROMMA	Hällensväg 10	-35135
Erlandsson, Marie-Louise Jan	Östra Rosenlundsvägen 11	663 41	HAMMARÖ	Krogstigen 3	070-6110995
Ermedahl, Andreas/Reinholdsson, Annelie	Runiugatan 3, 2tr	112 55	STOCKHOLM	Strandvägen 4	-35674
Ermedahl, Gunilla Göran	Klockaregatan 11	711 31	LINDESBERG	Strandvägen 4	-35674
Ermedahl, Malin	Bastugatan 12	118 25	STOCKHOLM	Strandvägen 4	-35674
Ernestam, Kerstin Lars	Glomman 112 B	702 30	ÖREBRO	Bygdegårdsg. 8	-35607
Escudeiro, Martinho m fam.	Hästedalsvägen 3	450 45	BOHUS-MALMÖN	Hästedalsv. 3	-35193

## F

Fahlander, Sonja Börje	Bandygränd 32	178 36	EKERÖ	Strandv. 29	-35028
Ferm, Kenneth Eva	Ränningvägen 6	451 70	UDDEVALLA	Stora Pelles gränd 20	-35471
Fogelberg, Catarina	Frejav. 25	174 46	SUNDBYBERG	Tennisv. 13	070-6284295
Folkesson, Yvonne Mats	Majorsgatan 2, 4 tr	413 08	GÖTEBORG	Kasernv. 3	-35804

## Medlemsregister

Forsström, Barbro Tore	Sadelgatan 23	587 35	LINKÖPING	Kyrkhagsg. 17	-35083
Frankfeldt, Agneta	Poppelvägen 9	435 38	MÖLNLYCKE	Olsebergsvägen 52 A	
Franson, Inger Birger	Vidkärsvägen 66	442 50	YTTERBY	Kryssaregränd 3	-35538
Frisinger, Elisabeth Arne	Parklindsvägen 7	531 58	LIDKÖPING	Stora Pelles gränd 13	-35405
<b>G</b>					
Gabrielsson, Karin Hasse	Berglärkan 30	426 69	VÄSTRA-FRÖLUNDA	Bygdegårdsg. 28	0706-730074
Gerner, Ingvor	Rinkestavägen 6	125 71	ÄLVSJÖ	Skuthamnsv. 6	073-5724079
Granlund, John	Bergsgatan 18	467 32	GRÄSTORP		
Griberg, Inger Bosse	Bergshyttan 6	711 94	LINDESBERG	Strandvägen 24	-35703
Griph, Ann-Britt Börje	Venavägen 20	703 65	ÖREBRO	Västerhavsv. 37	-35032
Gunnarsson, Britta	Danska vägen 61, läg 34	416 59	GÖTEBORG	Stallen 1	-35003
Gunnarsson, Ingegerd Frank	Fjällnäs	448 91	FLODA	Snurrestigen 2	
Gunnarsson, Lotta	Gråbergsvägen 9	752 40	UPPSALA		
Gustavsson, Marianne Hans	Aschebergsgatan 41 B	411 13	GÖTEBORG	Snurrestigen 1	-35089
Gustavsson, Sture	Allégatan 38	534 32	VARA	Ostegatan 3	0708-236906
Gutjahr, Eva Gerhard	Badstigen 1	450 45	BOHUS-MALMÖN	Badstigen 1	-35479
Gyllensten, Katarina Anders	Gläntevägen 20	422 47	HISINGS-BACKA	Kyrkhagsgatan 9	070-6619501
Görtz, Märta Lars	Hyltebergsvägen 6	433 31	PARTILLE	Skräddarviksv. 12	-35191
<b>H</b>					
Hagelin, Viveka Anders	Villav. 27	462 61	VÄNERSBORG	Strandv. 63	35581
Hagström, Mona Kenneth	Svängrumsgatan 50	421 35	VÄSTRA FRÖLUNDA	Myrvägen 20	-35900
Hallenberg, Gerd Stig	Skuthamnsvägen 2	450 45	BOHUS-MALMÖN	Skuthamnsvägen 2	-35433
Hansson, Barbro Bengt	Askåkersplan 18	436 43	ASKIM	Tennisvägen 34	-35228
Hansson, Barbro Börje	Mejerigatan 14 5tr	412 76	GÖTEBORG	Tennisvägen 14	-35555
Hansson, Eva-Britt Kjell	Postl 12	450 45	BOHUS-MALMÖN	Postl 12	-35011
Haraldsson, Margareta Thord	Forsgatan 52	465 30	NOSSEBRO	Källbacken 1	-35765
Hertzman, Helene Tommy	Kolningsberget 47	444 41	STENUNGSUND	Skräddarviksvägen 9	0708-388670
Hedberg, Eva Bengt	Prästgårdsgränd 10	440 45	BOHUS-MALMÖN	Prästgårdsgränd 10	-35950
Heijnesson, Elsie Rolf	Åkervägen 14	830 44	NÄLDEN	Svarte Huvud 3	-35583
Hellgren, Kristina Bertil	Kullgårdsvägen 165	443 35	LERUM	Kyrkhagsgatan 5	-35720
Henningsson, Sonja Bengt	Strandv. 53	450 45	BOHUS-MALMÖN	Strandv. 53	-35020
Henriksson, Elsa Reidar	Virvelvindsgatan 6 11tr	417 02	GÖTEBORG	Stengatan 6	-35100
Hildebrand, Lotta Nils	Rödklintsvägen 12	311 33	FALKENBERG	Kattesandsv. 24	-35835
Hjorth, Lars-Gunnar	Norra Häcksjöbäcksvägen 2	443 32	LERUM	Kullgrens väg 9	
Hjälmered, Arne	Strandvägen 32	450 45	BOHUS-MALMÖN	Strandvägen 32	-35325
Hjälmered, Birgitta Reidar	Björndammsterassen 63	433 42	PARTILLE	Hästedalsv. 13	-35362



# Medlemsregister

Hjälmered, Maud Jan-Olof	Gibraltargatan 8	411 32	GÖTEBORG	Olsebergsv. 14	-35689
Holmberg, Gunilla Bengt	Carlanders väg 3	443 39	LERUM	Kullgrens väg 2	-35748
Holmberg, Kristin/Stahre, Mikael	Nybodaringen 86	117 62	STOCKHOLM	Bygdegårdsg. 26	-35629
Holmelin, Elisabeth Stig	Heijderidareslingan 76	443 50	LERUM	Olsebergsvägen 6	0706-358232
Hultbom, Birgitta	Torgerdsvägen 10	182 67	DJURSHOLM	Strandvägen 6	
Hultén, Maj Åke	Engbergsv. 1	450 45	BOHUS-MALMÖN	Engbergsv. 1	-35368
Hultkrantz, Margareta Claes	Björnö Gård	661 95	VÄRMLANDS NYSÄTER	Rösviksg. 7	-35163
Håkansson, Sofi Lars-Erik	Granliden 14	183 52	TÄBY	Ostegatan 9	-35820
Håkansson, Marianne/Boman, Stefan	Björnstigen 127, III	170 72	SOLNA	Hästedalsvägen 5	-35019
Höglund, Kerstin Stig	Bartilsgatan 2 B	451 31	UDDEVALLA	Hästedalsv. 11	-35372
Höije, Ulla	Erik Dahlbergsgatan 25	411 31	GÖTEBORG	Stengatan 11	-35603
Hörn, Inga-Britt Lars	Bäckgatan 3	450 45	BOHUS-MALMÖN	Bäckgatan 3	-35529
Hörn, Ing-Marie	Haråsgatan 15	414 62	GÖTEBORG	Bäckgatan 3	-35529
I					
Ingemarsson, Marie Peter	Övre Källvägen 45	433 60	SÄVEDALEN	Torgstigen 26	-35464
Iwarson, Birgitta Sten	Münnersvägen 47	433 64	SÄVEDALEN	Prästgårdsgr. 7	-35550
J					
Jacobsson-Szyber, Inger Alexander	Runiusgatan 14, 4tr	112 55	STOCKHOLM	Grönvik 3	0708-892032
Jarneving, Kerstin Rune	Sturegatan 52 B	503 42	BORÅS	Strandv. 22	-35711
Jennsjö, Hans / Elfström Jennsjö, Jannicke	Prästgatan 11	718 31	FRÖVI	Prästgårdsgränd 9	-35642
Jensen, Lisbeth Hans	Lundbyv. 4	544 31	HJO	Bygdegårdsg. 18	-35540
Jeppsson, Maj Lis Erland	Stampgatan 68 A	411 01	GÖTEBORG	Skräddareviksv. 8	-35112
Johannisson, Leif	Packhusplatsen 4 A	411 13	GÖTEBORG	Bygdegårdsgatan 35	
Johansen, Thor-Ölving	Langstien 24	1715	YVEN NORGE	Kvarnviksvägen 3	
Johansson, Agneta Hasse	Grundsundsv. 13	423 40	TORSLANDA	Bygdegårdsg. 28	-35730
Johansson, Ann-Marie Hans-Rune	Sättningsvägen 30	433 46	PARTILLE	Kryssargränd 11	-35045
Johansson, Birgitta Leif	Niklas gata 9	421 66	VÄSTRA FRÖLUNDA	Knapes väg 4	-35352
Johansson, Eivor Karl-Erik	Volrath Bergs väg 10	448 50	TOLLERED	Strandv. 8	-35273
Johansson, Eva Ingvar	Gjutebrunnsvägen 10	436 45	ASKIM	Olsebergsv. 10	
Johansson, Gudrun Olle	Ruddammsgatan 2 C	633 40	ESKILSTUNA	Seglargränd 5	-35167
Johansson, Inger	Befälsatan 6, 5 vån	415 05	GÖTEBORG	Torgstigen 24	-35697
Johansson, Ingrid Tommy	Torslanda Mellangård 14	423 49	TORSLANDA	Stengatan 13	
Johansson, Jane	Mickelsmässogat 1	415 07	GÖTEBORG	Krogstigen 2	-35408
Johansson, Margareta Ola	Skårdalsvägen 5	445 36	BOHUS	Västerhavsvägen 25	-35578
Johansson, Margareta Stig Lennart	Mogatan 47	431 64	MÖLNDAL	Paradiset, Dragsv. 1	0739-810920
Johansson, Marianne Ulf	Ormvråksvägen 18	756 52	UPPSALA	Tampen 21	-35040



## Medlemsregister

Johansson, Randi Kenneth	Olle Ringares gränd 5	450 45	BOHUS-MALMÖN	Olle Ringares Gränd 5	-35639
Johansson, Stina Oscar	Safirvägen 4	451 62	UDDEVALLA	Stallen 20	-35116
Jonsson, Bengt/Erlandsson, Inger	Bangatan 56, 3 tr	414 64	GÖTEBORG	Bygdegårdsg. 28	-35922
Jonson, Ingela Jan	Apelsingatan 153	426 54	VÄSTRA FRÖLUNDA	Hästedalsv. 8	-35077
Jonsson, Eva Gösta	Östergatan 25	462 31	VÄNERSBORG	Kyrkhagsg. 2	-35504
Julin, Madeleine Thomas	Dammvägen 140	141 44	HUDDINGE	Kattesandsvägen 12	-35062
Järvholm, Marianne Åke	Rosviksgatan 10	450 45	BOHUS-MALMÖN	Rosviksgatan 10	-35255
Jönsson, Anna-Karin Bill	Nikolaigatan 12	214 21	MALMÖ	Smithebacken 2	-35609
Jönsson, Ulla Henry	Hedåsgatan 10	412 53	GÖTEBORG	Svarte Huvud 2	-35597
<b>K</b>					
Kantzow von, Elisabeth Lars	104 Duckhead Point	NC27511	CARY, USA	Torgstigen 23	-35681
Karlén, Malin Nisse	Helgonagatan 94 C	422 41	KUNGÄLV	Kattesandsvägen 24	-35835
Karlsson, Agneta Lars	Åkaregatan 10	462 41	VÄNERSBORG	Stallen 4	073-9896049
Karlsson, Anita Jan-Åke	Limmarvägen 36	360 30	LAMMHULT	Häststensv 17 Draget	070-2110825
Karlsson, Birgitta Ingvar	Kobbaviksvägen 6	439 31	ONSALA	Kullgrens väg 5	-35552
Karlsson, Johan	Smithebacken 8	450 45	BOHUS-MALMÖN	Smithebacken 8	-35710
Karlsson, Marianne Alf	Heljeredes Byväg 14	428 36	KÄLLERED	Stengatan 12	-35194
Kellner, Rickard	Toppmurklevägen 14	181 57	LIDINGÖ	Krogstigen 1	-35006
Kierkegaard, Eva Anders	Kampementsgatan 8, 8tr	115 38	STOCKHOLM	Postgatan 2	0736-408551
Kjellby, Kerstin	Björkholmsgatan 13 B	462 32	VÄNERSBORG	Hästedalsv. 6	-35685
Klaassen, Barbro Vello	Snöhöjdsgatan 2	431 39	MÖLNDAL	Strandvägen 2	-35576
Knape, Fam. Olof	Kullaviksvägen 181 A	429 33	KULLAVIK	Kullebacken 13	
Konstadius, Lars	Nimbusgatan 4	417 63	GÖTEBORG	Stallen 1B	070-2299932
Kramer, Anna Jonas	Grindstugevägen 8	663 41	HAMMARÖ	Olsbergsvägen 5	070-5530025
Kramer, Anne-Lise Jens	Stensvägen 20	433 61	SÄVEDALEN	Kullen 4	-35930
Krantz, Sven-Olof	Murinästaregatan 16	415 07	GÖTEBORG	Strandv. 59	-35415
Kultje, Inger	N Öljansväg 19	433 50	ÖJERSJÖ	Bygdegårdsg. 29	0707-664752
Källeskog, Kristel Bengt	Slöta Backgården 4	521 97	VARTOFTA	Hästedalsv. 9	-35724
<b>L</b>					
Langåssve, Marianne Jan	Stockholmsvägen 43 B	181 32	LIDINGÖ	Hästskobacke 8	-35999
Lann, Birgitta Lars-Gunnar	Olaigatan 36	703 61	ÖREBRO	Bäckgatan 7	-35568
Larson, Birgitta Margareta	Gunnaredsterrass 100	424 66	ANGERED	Kryssaregränd 1	-35477
Larsson, Gerd	Kapplandsgt. 142	414 78	GÖTEBORG	Tunnbind.st. 3	-35534
Larsson, Ingemar	Forbondegatan 14	462 41	VÄNERSBORG	Kyrkhagsg. 15	0708-605023
Larsson, Kent / Gunterberg, Birgitta	Axgatan 9	465 30	NOSSEBRO	Källbacken 7	070-5150840
Larsson, Lars G	Kungsgatan 10	713 31	NORA	Villa Schabrakat, Tennis	0737-142960



# Medlemsregister

Larsson, Margareta Bengt	Skrivaregatan 15	461 55	TROLLHÄTTAN	Store Pelles Gränd 21	-35468
Larsson, Maria/Althin, Mahtias	Tavastgatan 8	118 24	STOCKHOLM		
Larsson, Rosalie	Martins väg 10	450 45	BOHUS-MALMÖN	Martins väg 10	-35387
Larsson West, Fam.	Karbergsgatan 82	113 35	STOCKHOLM	Strandvägen 4	-35674
Lavéno, Ulla	Bergsliden 17	521 32	FALKÖPING	Stallen 11	-35544
Legardt, Eva Lars	Kungsvägen 46	302 70	HALMSTAD	Myrvägen 58	-35546
Leion, Per	Stenåldersgatan 38	533 31	GÖTENE	Olle Ringares Gränd 9	
Lemnell, Christina Per-Arne	Klockaregården, PL 5226	711 98	RAMSBERG	Stallen 1	0706-263168
Lenander, Christina Åsa Jan	Kirunagatan 46	162 68	VÄLLINGBY	Skotgränd 3	-35497
Lidbeck, Sven m fam	Koltrastvägen 41	183 53	TÄBY	Dragsvägen 12	-35443
Lidholm, Madelene Pontus	Annestorgsvägen 75	437 33	LINDOME	Snurrestigen 4	0708-880327
Lilja, Jan	Sjöstigen 13	431 36	MÖLNDAL	Dragsvägen 15	-35696
Linander, Eva Frans	Sörby Flyganett	231 73	ANDERSLÖV	Stallen 31	-35061
Lindberg, Eva Erik	Vitsippev. 5	448 36	FLODA	Skogenv. 1	-35342
Lindberg, Eva-Marie/Leterius, Bernt	Welandergatan 25	416 56	GÖTEBORG	Tunnbind. st. 1	-35760
Lindblad, Ewa Johan	Förtroligheten 23	412 70	GÖTEBORG	Tennisv. 27	-35687
Lindegarth, Marianne Åke	Karl Johansg. 86	414 55	GÖTEBORG	Kullgrens väg 10	-35348
Lindholm Sikström, Britt	Tolsjöhultsvägen 133	443 71	GRÅBO	Tennisvägen 31	
Lindqvist, Sonja Hans	Backvägen 8	139 30	VÄRMDÖ	Villa Schabraket, Tennis	0705-485819
Lindstrand, Greta	Övre Husargatan 9	411 22	GÖTEBORG	Torgstigen 16	-35668
Lindstrand, Gun	Badvägen 4 F	191 33	SOLLENTUNA	Kryssargränd 5	-35650
Lindstrand, Gunilla	Finbagarvägen 52	128 67	SKÖNDAL	Smithebacken 10	-35473
Lindström, Elisabeth Bo	Hagabergsvägen 29, Uthy	451 96	UDDEVALLA	Hästskobacke 12	-35452
Ljung, Britt-Marie Karl Erik	Hagens Stationsv. 44 A	426 71	VÄSTRA FRÖLUNDA	Strandv. 36	-35506
Ljungqvist, Marie Stig	Hjortronv. 15	438 34	LANDVETTER	Häststensv 17 Draget	0707-626324
Lorentzon, Gunnel Bo	Norra Rydbergsvägen 38	443 50	LERUM	Kyrkhagsgatan 6	-35536
Lundblad, Eva Per-Axel, Villa Massilia	58-60 Av de Vallauris	F-06400	CANNES, France	Stallen 6	-35036
Lundén, Ingrid	Kungslagugårdsgatan 105 F	414 76	GÖTEBORG	Torgstigen 5	-35097
Lundgren, Pia Hans-Göran	Bävervägen 17	654 68	KARLSTAD	Kattesandsv. 24	070-6622411
Lundin, Brita Jan-Erik	Klovan 3	450 45	BOHUS-MALMÖN	Klovan 3	-35154
Lundqvist, Kerstin Tore	Robin Granes väg 15	541 43	SKÖVDE	Bygdegårdsg. 37	-35657
Lundquist, Marianne	PI 4243	542 93	MARIESTAD	Stengatan 14	-35648
Lyrdal, Lars-Olof	Skuthamnsvägen 7	450 45	BOHUS-MALMÖN	Skuthamnsvägen 7	-35780
Lübeck, Eva-Lena Per-Olof	Muraregatan 9	652 28	KARLSTAD	Hästskobacke 15	-35686
Länsförsäkringar Jönköping	Box 623	551 18	JÖNKÖPING	Smithebacken 1	
Lärk, Barbro Roger	Hjortmossegatan 151	461 51	TROLLHÄTTAN	Store Pelles gränd 25	-35519



## Medlemsregister

<b>M</b>					
Magnusson, Anita Hans	Radhusvägen 4 E	428 35	KÅLLERED	Stengatan 5	35114
Magnusson, Eva, Lindahl Martin	Lundenvägen 22	561 34	HUSKVARNA	Tennisvägen 37	-35901
Magnusson, Lars	Gyllenstensgatan 9	416 74	GÖTEBORG	Sjömärket 1	0707-289804
Malin, Anne-Marie	Ingelstadsvägen 9	232 54	ÅKARP	Stengatan 14	
Malm, Elsa Edner	Prästgårdsgränd 6	450 45	BOHUS-MALMÖN	Prästgårdsgränd 6	-35067
Malm, Lars-Erik	Konditorivägen 8	437 33	LINDOME	Tennisv. 3	-35253
Malmkvist, Carina Jan-Olof	Lekaryd, Kristineberg	342 92	ALVESTA	Svarte Huvud 6	-35007
Mahnqvist, Nils	Kullebacken 19	450 45	BOHUS-MALMÖN	Kullebacken 19	-35680
Malmström, Monica Jon	Fässbergsgatan 10	431 69	MÖLNDAL	Stallen 27	-35364
Malmström, Lotta	Stora Jonsgatan 1 D	827 32	LJUSDAL	Stallen 27	-35364
Malmström-Dukes, Gun	296 Toro Canyon Road	93013	CARPINTERIA, Flor. USA	Stallen 27	-35364
Martin, Carin Björn	Etydvägen 12	671 33	ARVIKA	Ostegatan 4	
Marzelius, Ragnhild Bo	Kristina Hårds väg 6	443 31	LERUM	Tampen 15	-35470
Matsgård, Marianne	Nockeby torg 8B	167 74	BROMMA	Torgstigen 9	-35647
Mattsson, Agneta Göran	Storskiftesvägen 1	141 39	HUDDINGE	Olsebergsvägen 1	-35130
Mattsson, Birgitta Owe	Tärnvägen 19	461 41	TROLLHÄTTAN	Olle Ringares Gränd 6	-35435
Medalilleu, Vivian	Cor Bell Villa Imperator 29	FR-06000	NICE, FRANKRIKE	Hästkobacke 2	-35585
Mellqvist, Sonja	Fyrverkarbacken 30, 6 tr	112 60	STOCKHOLM	Västerhavsvägen 14	-35465
Messing, Carène Kjell-Olof	Lädergatan 34	692 32	KUMLA	Bygdegårdsg. 28	
Mittendorfer, Karl, Margareta	Fr. Schillerstr. 15/2	A-2352	GUMPOLDSKIRCHEN, Öster	Olsebergsv. 38A	-35733
Modin, Marina Stefan	Diamantvägen 28	541 42	SKÖVDE	Rösviksgatan 5	-35809
Moe Johansson, Helle Trine	Kattesandsvägen 23	450 45	BOHUS-MALMÖN	Kattesandsvägen 23	073-0730635
Montheli, Maj-Lis	Tängenvägen 10	430 91	HÖNÖ	Kasärnvägen 1	-35157
Morät, Ingegärd Christer	Stensövägen 73	392 47	KALMAR	Kyrkhagsg. 19	-35725
Mörlid, Monica	Vindvägen 4	182 56	DANDERYD	Kvarnviksvägen 4	-35271
<b>N</b>					
Neldrén, Birgit Sören	Vädersgatan 2 C	412 50	GÖTEBORG	Seglärgränd 9	-35621
Netshagen, Liselott Anders	Slättbergsliden 3	451 96	UDDEVALLA	Hästedalsv. 11	-35372
Nilsson, Kerstin	Moåsvägen 52	702 28	ÖREBRO	Olsebergsvägen 38 B	070-3293254
Norberg, Lena Lars	Organistgränd 10	192 72	SOLLENTUNA	Småttbacken 4	-35344
Nordenskjöld, Fredrik Eva	Södertorpsv 5 B	541 47	SKÖVDE	Rösviksg. 9	-35262
Norström, Anne-Sofie Kjell	Nolebrunnsgatan 10	426 77	VÄSTRA FRÖLUNDA	Kyrkhagsgatan 18	-35559
Novak, Alena Petr	Frälsegårdsgatan 8	461 54	TROLLHÄTTAN	Stora Pelles väg 16	



# Medlemsregister

## O

Odbratt, Evelyn Göte	Heimdalsv. 10	182 63	DJURSHOLM	Bygdegårdsg. 12	-35148
Odersjö, Aina Lennart	Fjälltorpsvägen 11	433 41	PARTILLE	Kullgrens väg 11	0705-444093
Olausson, Beda	Smithebacken 2	450 45	BOHUS-MALMÖN	Smitheh. 2	-35609
Olausson, Hillevi	Jacob Trahngatan 8A	451 31	UDDEVALLA	Myrvägen 32	-35049
Olofsson, Barbro Sven	Sedelvägen 15 D	175 67	JÄRFÄLLA	Tennisv. 5	-35815
Olofsson, Eivor	Blidvädersgatan 16	418 30	GÖTEBORG	Myrvägen 30	-35345
Olsson, Britt-Marie Per-Arne	Källegatan 9	521 34	FALKÖPING	Tennisv. 12	-35514
Olsson, Britt-Inger Stig	Box 47	472 21	SVANESUND	Myrvägen 32	
Olsson, Iris Roland	Säterigatan 61	441 56	ALINGSÅS	Tennisv. 6	073-9933902
Olsson, Kerstin Carl-Olof	Sonettgatan 15	422 55	HISINGS BACKA	Olle Ringares gränd 8	-35620
Olsson, Lars-Ove/Hogslätt-Olsson, Pia	Travtränargatan 2 H	431 62	MÖLNDAL	Strandvägen 18	-35427
Olsson, Marianne Göran	Pampusvägen 137	603 65	NORRKÖPING	Olsebergsvägen 9	-35375
Orstadius, Eva Olle	Grimmereds By 31	426 70	VÄSTRA FRÖLUNDA	Badstigen 3	-35722
Ottosson, Ingall Christer	Rösviksg. 3	450 45	BOHUS-MALMÖN	Rösviksg. 3	-35155
Ottosson, Jessica Per	Sveavägen 61	182 62	DJURSHOLM	Olle Ringares gränd 4	-35727
Ottosson, Margareta Lars Erik	Vallgatan 6	193 32	SIGTUNA	Västerhavsvägen 33	-35487

## P

Pedersen, Harriet Anders	Ringvägen 11 A	182 46	ENEBYBERG	Kattesandsvägen 2	-35705
Peggrén, Inga-Britt Sven-Olof	Brunstorps By 76	423 70	SÄVE	Hästedalsvägen 7	0730-213453
Pekkari, Barbro Bertil	Stenhusvägen 4	448 32	FLODA	Kullebacken 20	-35846
Pereira, Domingo Chorincas	Aspedalsvägen 20	417 29	GÖTEBORG	Hästedalsv. 3	-35193
Persson, Inger Walter	Mors Backe 7	414 67	GÖTEBORG	Fiskargränd 1	-35417
Persson, Jan-Gunnar/Aminoff, Anna-K	Malmstigen 11	184 63	ÅKERSBERGA	Backevägen 2	-35075
Persson, Marianne Holger	Videlundsgatan 16	421 65	VÄSTRA FRÖLUNDA	Västerhavsvägen 31	
Pettersson, Ann-Kristine Per-Arne	Apelgatan 12 A	426 79	VÄSTRA FRÖLUNDA	Olle Ringares Gränd 3	-35119
Pettersson, Berit Hadar	Syster Emmas gata 35	413 24	GÖTEBORG	Hästedalsv. 14	0705-135755
Pettersson, Kaisa Arne	Tomasgatan 20	506 37	BORÅS	Snurrestigen 3	-35133
Polheim, Bo	Kronogatan 28	462 30	VÄNERSBORG	Olsebergsvägen 18	-35825
Poti, Jukka	Långströmshgatan 24 A	418 70	GÖTEBORG	Grönvik 4	-35183

## R

Ramer, Majken Staffan	Almekärrsvägen 2	443 39	LERUM	Tampen 13	-35717
Rehnström, Anders/Dos Anjos Mendes, M	Tärningholmsgatan 33	217 51	MALMÖ	Olsebergsv. 3	-35715
Rehnström, Lill Terje	Ö. Storgatan 59	553 21	JÖNKÖPING	Olsebergsv. 3	-35715
Rignell, Pia Mats	Danska vägen 7	343 31	ÄLMHULT	Myrvägen 27	-35806
Roos, Gösta E	Les Perrieres	F-01280	MOENS FRANKRIKE	Skogenv. 5	-35244



## Medlemsregister

Rosenberg, Christina Itskowitz	Lars-Göran Solhöjdsgatan 10	426 76	V FRÖLUNDA	Sjömärket 40	0709-687753
Roudén-Olsson, Gunilla	Gröna gatan 47	414 54	GÖTEBORG	Knapes väg 13	-35230
Rudhner, Inga Lennart	Sångspelsgatan 3	422 41	HISINGS BACKA	Skotgränd 5	-35582
Rumby, Monica	Vandrarvägen 12	705 92	ÖREBRO	Tennisvägen 7	0731-561466
Rutberg, Kerstin Malte	Lyrvägen 19	192 73	SOLLENTUNA		
Ryrberg, Åsa Hans	Brönsdjutarvägen 37	145 72	NORSBORG	Strandv. 23	-35615
Ryssnäs, Ewa Arne	Skogenv. 8	450 45	BOHUS-MALMÖN	Skogenv. 8	-36955
Rönnborg, Petter Caroline	Skogsbovägen 29	428 34	KÄLLERED	Prästgårdsgränd 10	-35950
<b>S</b>					
Sahlström, Siw Sture	Fridkullagatan 29 B	412 62	GÖTEBORG	Stallen 18	-35830
Samuelsson, G/Kruckenberg, A-M	Norrhagsvägen 15 A	182 47	ENEBYBERG	Store Pelles Gränd 30	-35523
Sandgren-Björklund, Eva Björklund Tom	Linnégatan 16 A	582 25	LINKÖPING	Strandv. 16	-35195
Sandung, Thomas	Strandvägen 51	450 45	BOHUS MALMÖN	Strandvägen 51	
Schefvert, Britt Ulf	Vasaplatsen 3, 5 tr	411 26	GÖTEBORG	Knapes väg 2	070-4046054
Schmidt, Brita Peter	Flöjtvägen 19	434 47	KUNGSBACKA	Tampen 8	-35079
Schöllin, Eva Rolf	Erikslundsvägen 3	702 21	ÖREBRO		
Selrot, Ulla-Carin Lennart	Stallen 5	450 45	BOHUS-MALMÖN	Stallen 5	-35395
Selvin, Anette Ulf	170 Allée Du Mont Blanc	741 20	PRAZ SUR ARLY FRANKR	Rösviksgatan 6	-35795
Sigsfors, Lena Kjell	Olsebergsvägen 25	450 45	BOHUS-MALMÖN	Olsebergsvägen 25	0707-713915
Sigsfors, Marie Hans	Östergårdsvägen 20	438 34	LANDVETTER	Stengatan 18	-35151
Sikström, Anette	Flygarvägen 29	175 69	JÄRFÄLLA		070-6693801
Sikström, Karin Ulf	Nickelgränd 18	162 56	VÄLLINGBY		
Sjöstedt, Björn	Perstorpsvägen 18	616 33	ÅBY	Store Pelles Gränd 8	-35349
Skantz, Birgitta Berndt-Åke	Pommernvägen 6	663 40	HAMMARÖ	Rösviksgatan 1	-35009
Skarning, Turid	Spireaveien 10 A	.0580	OSLO, NORGE	Olsebergsv. 12	0739-930284
Skoog, Gunvor Arne	Hultestigen 8	451 34	UDDEVALLA	Västerhavsvägen 22	-35336
Skoog, Lars	Olsebergsvägen 35	450 45	BOHUS-MALMÖN	Olsebergsvägen 35	-780504
Skyman, Eva Mats	Aschebergsgatan 25	411 33	GÖTEBORG	August Kullgrens väg 15	-35474
Sonnahag, Lena	Sanatoriegatan 4 A	416 53	GÖTEBORG	Olsebergsvägen 23	0707-341901
Stark, Ulla	Hjortmossegatan 132	461 51	TROLLHÄTTAN	Kyrkhagsg. 14	-35590
Steiner, Iris Bruno	Marmorvägen 5	341 34	LJUNGBY	Grönvik 7	-35438
Stenman, Lilian Roland	Sollidenvägen 20	461 58	TROLLHÄTTAN	Stallen 29	-35403
Stenström, Cristian	Chemin des Creux 12	1936	VERBIER, Schweiz	Tennisvägen 23	-35599
Stenström Larsson, Kristina Erling	Viktoriagatan 15	411 25	GÖTEBORG	Smithebacken 9, 7	-35558
Sternemar, Allan	Martins väg 2	450 45	BOHUS-MALMÖN	Martins väg 2	-35235
Stjernqvist, Karin / Blennow, Gösta	Adelgatan 7 B	223 50	LUND	Store Pelles gränd 22	-35453



# Medlemsregister

Strinning, Birgitta	Hagaborgsgatan 20	654 62	KARLSTAD	Kattesandsv. 24	070-6622411
Ströberg, Ingemar	Nordostpassagen 40	413 11	GÖTEBORG	Skogenv. 18	073-5060245
Ströberg-Ahlbäck, Eva	Draget Olssons väg 4	450 45	BOHUS-MALMÖN	Draget Olssons väg 4	-35274
Ström, Stina Lennart	Tvärskedet 20	415 06	GÖTEBORG	Sinithebacken 11	-35233
Strömberg, Britt Ingvar	Ostegatan 11	450 45	BOHUS-MALMÖN	Ostegatan 11	-35675
Strömberg, Ulla Torsten	Linnégatan 92	115 23	STOCKHOLM	Torgstigen 21	-35747
Strömbom, Bibi Bo	24 Route de Sauvigny	CH-1290	VERSOIX, Schweiz	Kyrkhagsg. 7	-35912
Strömbom, Gull-Britt Jan	Röds Norgård	423 34	TORSLANDA	Bygdegårdsg. 6	35356
Strömbom, Margareta Ulf	Villagatan 3	432 44	VARBERG	Bygdegårdsg. 16	070-5944518
Strömme, Agneta George	Kullebacken 5	450 45	BOHUS-MALMÖN	Kullebacken 5	-35490
Sturemyr, Margareta Sture	Kolonigatan 1B	413 21	GÖTEBORG	Myrvägen 52	-35400
Sundberg, Anne-Marie Rolf	Strandvägen 32 A	450 45	BOHUS-MALMÖN	Strandvägen 32 A	-35146
Sundling, Olle Katrin	Grisslingebacken 7	139 36	VÄRMDÖ	Strandvägen 23	
Sundström, Eva-Lis	Skaftlevägen 19	428 37	KÄLLERED	Olsebergsv. 30 A	-35441
Svanberg, Constance Mats	Yngvevägen 8	182 64	DJURSHOLM	Skräddarviksv. 1	-35138
Svantesson, Lena Kurt	Myrtenvägen 10	194 66	UPPLANDS-VÄSBY	Stallen 2	-35360
Swedberg, Ann Jan	Ljungvägen 9	451 53	UDDEVALLA	Skuthamnsvägen 4	070-5640412
Svensson, Helene Bengt	Runtunavägen 4	125 40	ÄLVSJÖ		073-9171829
Svensson Per-Olof	Kjellbergsgatan 3	411 32	GÖTEBORG	Hästkobacke 10	-35450
Svensson, Ulla Patrik	Häradsdomarevägen 4	443 61	STENKULLEN	Bygdegårdsg. 28	-35494
Svensson, Wiveka Lars-Göran	Timmersvägen 53	438 33	LANDVETTER	Stengatan 10	-35379
Svärd, Ulrica Christer	Lundehagsgatan 6	416 56	GÖTEBORG	Kvarnviksvägen 8	-35311
Svärd-Lillhammar, Kerstin Robert	Järnvägsgatan 23	503 32	BORÅS	Olle Ringares Gränd 14	-35419
Svärdh, Annika Reino	Plantagegatan 4	413 05	GÖTEBORG	Kullgrens väg 13	-35418
Svärd, Åsa Mikael	Iskällareliden 1 B	416 55	GÖTEBORG	Seglärgränd 7	-35430
Sylwan Johan, Sylwan-Sjöstrand, Lena	V Palmgrensgatan 89	426 77	VÄSTRA FRÖLUNDA	Västerhavsvägen 25	-35578
Söderlund, Gudrun Gustaf	Stavkärnvägen 11	756 47	UPPSALA	Skogenv. 17	-35302
<b>T</b>					
Tener, Anstin Anders	Ekshäradsgatan 73	123 46	FARSTA	Torgstigen 20	-35589
Tener, Britta / Jungnelius, Kjell A	Högåsv. 4	671 42	ARVIKA	Olsebergsv. 34 A	070-3318334
Thordén, Laila Bengt	Tynäsvägen 69	663 42	HAMMARÖ	Engbergs väg 9	-35240
Thorsell, Marica Peter	Vävargatan 52	507 30	BRÄMHULT	Myrvägen 26	0703-150079
Thunblad, Monica Per	Hagebygatan 71	603 52	NORRKÖPING	Myrv. 33	070-5451564
Thuresson, Mariann Sixten	Sunnanvindsvägen 5 A	451 60	UDDEVALLA	Skogenvägen 6	-35178
Tidestad, Gunilla Börje	Högerudsgatan 4	654 69	KARLSTAD	Villa Schabrakel	0706-830218
Tideström, Ulla-Britt	Kungsholms Strand 101	112 33	STOCKHOLM	Kullgrens väg 6	-35370



## Medlemsregister

Tillström, Marianne	Furumossen 48	433 47	PARTILLE	Mastgränd 5	-35175
Tisell-Hjalte, Gunnel	Hemrydsgatan 8 B	523 32	ULRICEHAMN	Krogstigen 4	
Thidell, Birgitta, Arnesen, Knut	Storhöjdsgatan 3	416 71	GÖTEBORG	Olsebergsvägen 54 D	
Tollin-Odratt, Eva Johan	Skolvägen 16	182 46	ENEBYBERG	Bygdegårdsvägen 12	-35148
Toorell, Eivor Lars	Lövingsgatan 3	553 12	JÖNKÖPING	Bygdegårdsg 23	-35105
Torring-Svensson, Åsa	Tellusvägen 32	191 47	SOLLENTUNA	Kryssargränd 7	0704-718641
Trané, Ingrid Claes	Konsertvägen 7	435 44	MÖLNLYCKE	Tampen 10	-35090
Treutiger, Lilian Roger	Sparvstigen 5	435 35	MÖLNLYCKE	Strandvägen 65	
Trolle-Henckel, Ina	St Sigfridsgatan 83 B	412 66	GÖTEBORG	Strandv. 26	-35684
Tärneberg, Lisbeth Ingemar	Slättvägen 8	334 32	ANDERSTORP	Myrvägen 6	-35162
Törnkvist, Ingrid Mikael	Ekängen	614 92	SÖDERKÖPING	Västerhavsv. 13	-35858
<b>U</b>					
Udesen, Fam. Per	Vanadisgatan 10	426 76	VÄSTRA FRÖLUNDA	Myrvägen 43	-35080
<b>V</b>					
Viidas, Unni Kent	Hovslagaregatan 3	451 44	UDDEVALLA	Kullebacken 6	-35434
Vik, Gaute	Kringv. 14	1084	OSLO, NORGE	Kullebacken 18	-35914
<b>W</b>					
Wahlström, Irene Per	Klarinettvägen 168	43447	KUNGSBACKA	Stengatan 16	-35252
Wallén, Annika	Av. Xavier Henrard 27	1150	BRYSSEL, Belgien	Olsebergsv. 34B	-35397
Wallentin, Eva Bo	Korsnåbbsgatan 8	447 32	VÅRGÅRDA	Västerhavsv. 72 pl 806	-35166
Wallin, Birgitta	Utländagatan 8 A	412 61	GÖTEBORG	Stengatan 3	0703-187903
Wallin, Helena Bengt	Smultronvägen 19	448 37	FLODA	Ängsvägen 10	-35533
Wallin, Ing-Britt Gustav	Lövgatan 4 E	431 35	MÖLNDAL	Draget Olssons väg 3	-35690
Wallinan, Anita Jan	S. Fiskebäcksv. 96	426 58	VÄSTRA FRÖLUNDA	Pallhagen 1	070-7884662
Wallinan, Stefan/Appelkvist, Maria	Spåntvedsgatan 6	416 80	GÖTEBORG	Pallhagen 1	0706-698107
Wallström, Inga-Lill Bengt	Cypressgatan 17	426 74	VÄSTRA FRÖLUNDA	Olle Ringares Gränd 10	-35501
Wallström, Kate Nils	Skurhagagatan 5	442 35	KUNGÄLV	Myrvägen 29	-35318
Wallström Helena Sven	Örngatan 14	431 68	MÖLNDAL	Olle ringares gränd 11	-35044
Weimman, Berit Åke	Ekåsvägen 29	504 75	BORÅS	Strandv. 15	-35633
Welén, Ingrid Tore	Strömslundsgatan 87	461 57	TROLLHÄTTAN	Svarte Huvud 1	-35484
Wergeland, Eine Harald	Tranvägen 10	433 62	SÄVEDALEN	Store Pelles Gränd 17	-35463
Wergeland, Åse Carl-Johan	Alfhöjdsgatan 9	431 38	MÖLNDAL	Olle Ringares Gränd 18	-35522
Wernäng, Glenn	Lilla Krossholmsv. Pl 1095	423 38	TORSLANDA		
Wessberger, Maria Göran	Grindgårdsvägen 5	192 77	SOLLENTUNA	Tennisv. 25	-35258
Westeman, Eva	Vårdklockegatan 22	621 57	VISBY	Stallen 23	0704-155564
Westeman, Anna-Lena Lars	Karlavägen 7 C	216 11	LIMHAMN	Knapes väg 10	-35301



# Medlemsregister

Westeman, Karin / Gledhill , Ken	21 Ashfield Rd	HD22XG HUDDERSFIELD, England	Myrvägen 28	-35813
Wetterberg, Ingrid Jan	Gamlegatan 5	239 40 FALSTERB●	●stegatan 5	-35033
Widén, Ingrid Göran	Danderydsvägen 69	182 62 DJURSH●LM	Postgatan 3	-35173
Wilhelmsson, Anders	Skymningsvägen 7	451 63 UDDEVALLA	Kullebacken 16	
Winbo-Järrenfors, Agneta	Runebergsgatan 10 2tr	504 57 B●RÄS	Bygdegårdsvägen 10	-35048
Wirsén, Malin	Eklundavägen 32	702 17 ÖREBR●	Hästskobacke 4	-35416
Wistrand, Gunilla Lars-●lof	Rosa vägen 3	451 96 UDDEVALLA	Strandv. 63	-35581
Woelfler, Barbro	●lle Ringares gränd 7	450 45 B●HUS-MALMÖN	●lle Ringares gränd 7	0705-247249
Wright, Gunilla Geoff	Prästgårdsgränd 3	450 45 B●HUS-MALMÖN	Prästgårdsgränd 3	-35713
Wågnert, Asta	Bjerehov 10B	237 34 BJÄRRED	Skogenvägen 9	-35187
Y				
Z				
Å				
Åhren, Kerstin Stefan	Hästskovägen 52	462 54 VÄNERSB●RG	Myrvägen 31	-35078
Åkerström, Lisbeth Per-●lof	Blomsterv. 3	541 47 SKÖVDE	Kullgrens väg 21	070-7991981
Ä				
Ö				
Öberg, Birgitta Bengt	S. Staketgatan 42	681 50 KRISTINEHAMN	Kattesandsv. 16	-35320
Öberg, Sigbritt Stig	Höggårdsvägen 16	443 42 GRÄB●	●lsebergsv. 11	-35429
Ölverström, Inger	Chalmersgatan 15	411 35 GÖTEB●RG	Strandv. 45	
Örn, Ann Lars	Brahevägen 4 A	448 30 FL●DA	Stallen 27	-35364
Östling, Eva	Bergkullevägen 512	461 67 TROLLHÄTTAN	Ängsvägen 4	



**DESSA FÖRETAG HAR SPONS RAT DETTA HÄFTE**  
**FÖRENINGEN BOHUS-MALMÖN TACKAR**

**Bohus-Malmöns  
bangolf**

**Bohus-Malmöns  
Pensionat**

**Malmöns  
Gästhamn**

**Hantverkstan  
Grönvik**

**Kulturbrottet**

**Malmöns  
Hus och Mat**

**Restaurang R12**

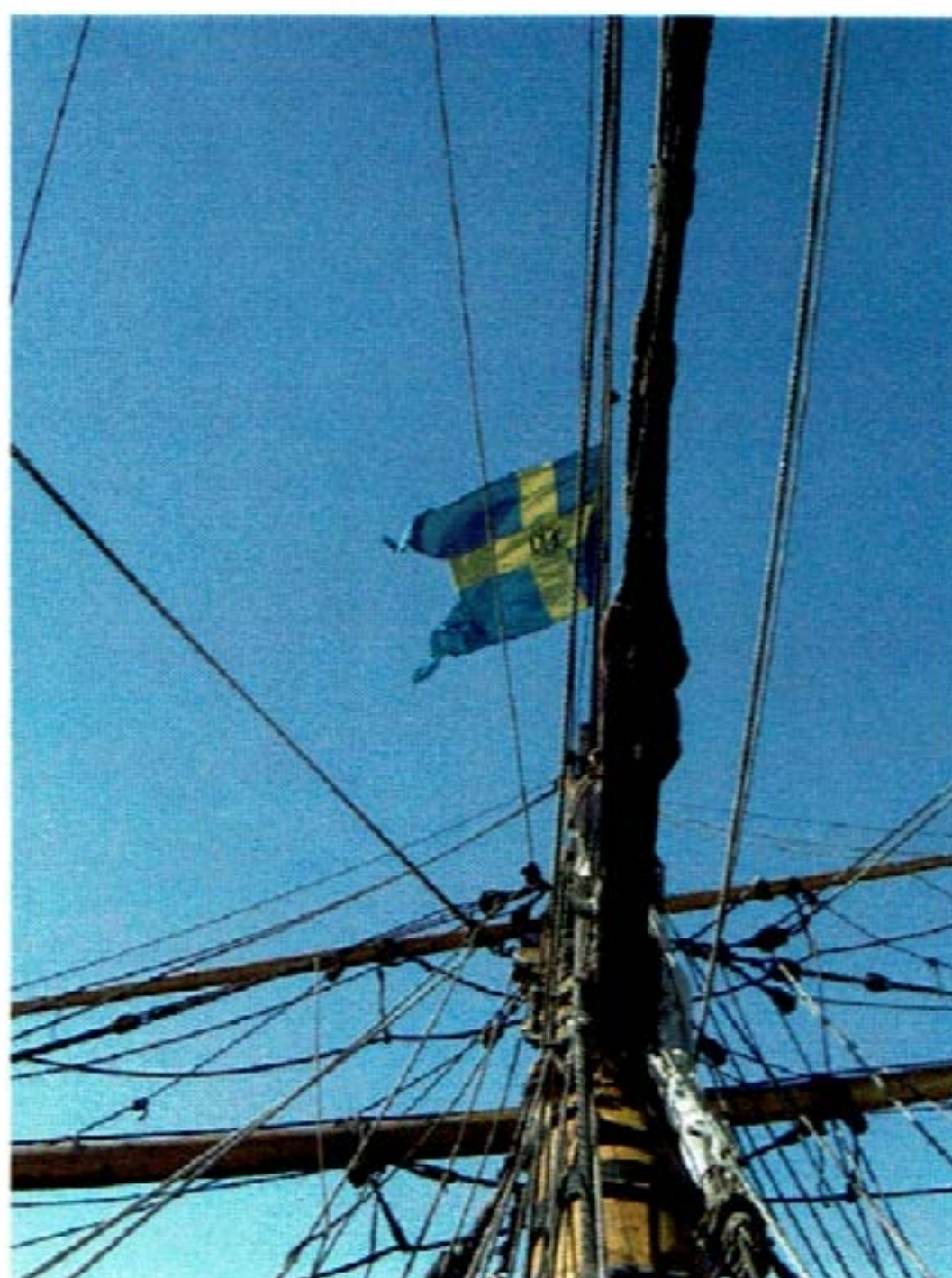
**Konsum  
Klippan**

**MysPys**

**Restaurang  
Hamnskjulet**

**Malmöns Fisk**

**Bagarens Pizza  
och Kafé**



**Föreningen Bohus-Malmön  
c/o Claes Brügge  
Kullebacken 16  
45045 Bohus-Malmön**